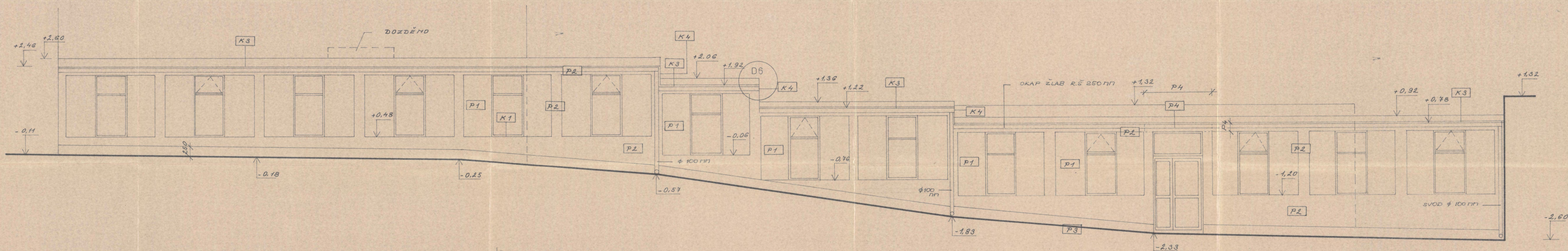
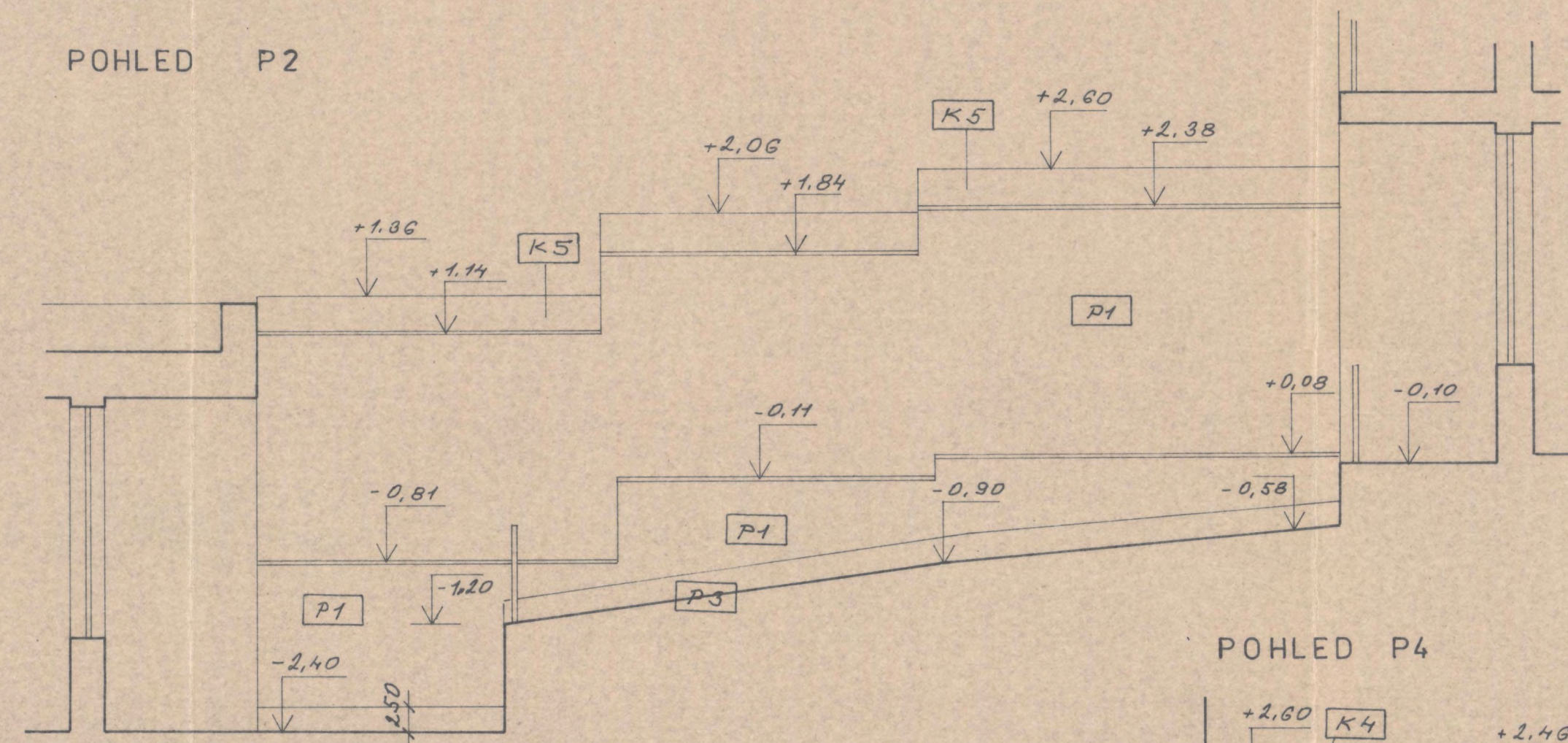


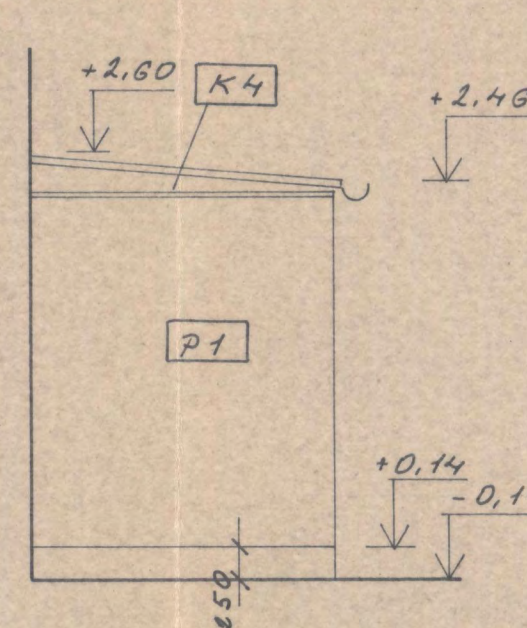
POHLED P1



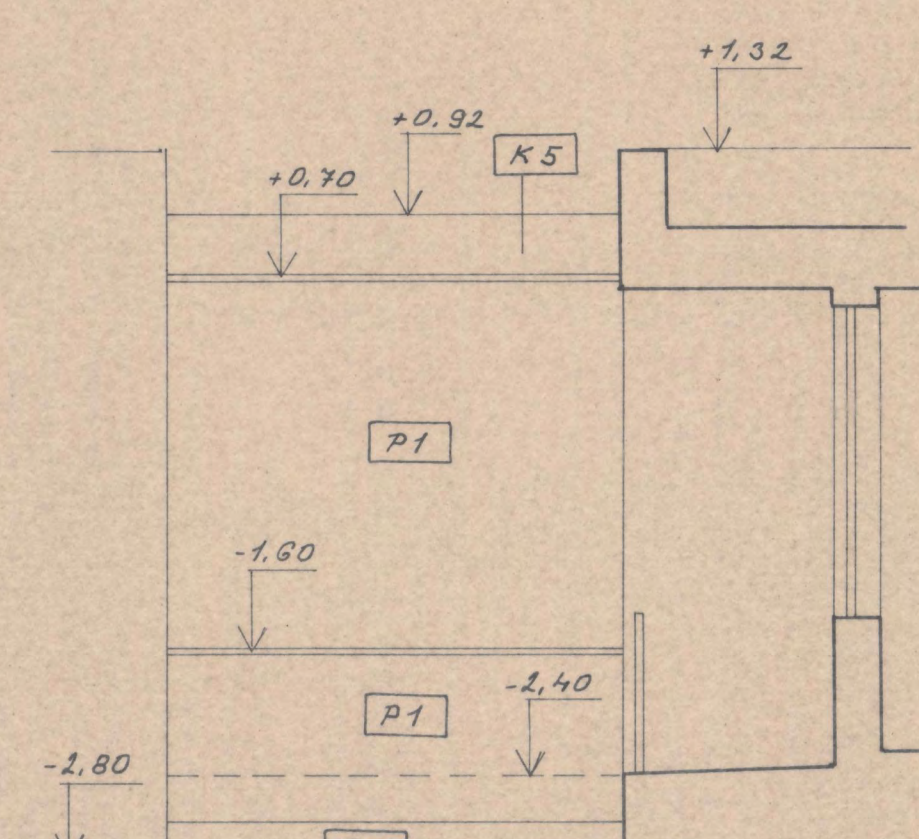
POHLED P2



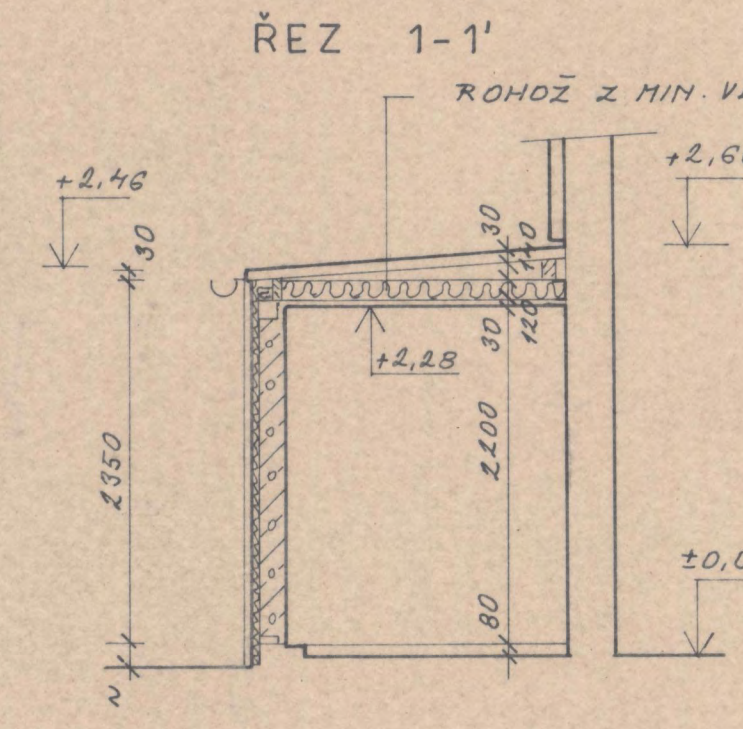
POHLED P4



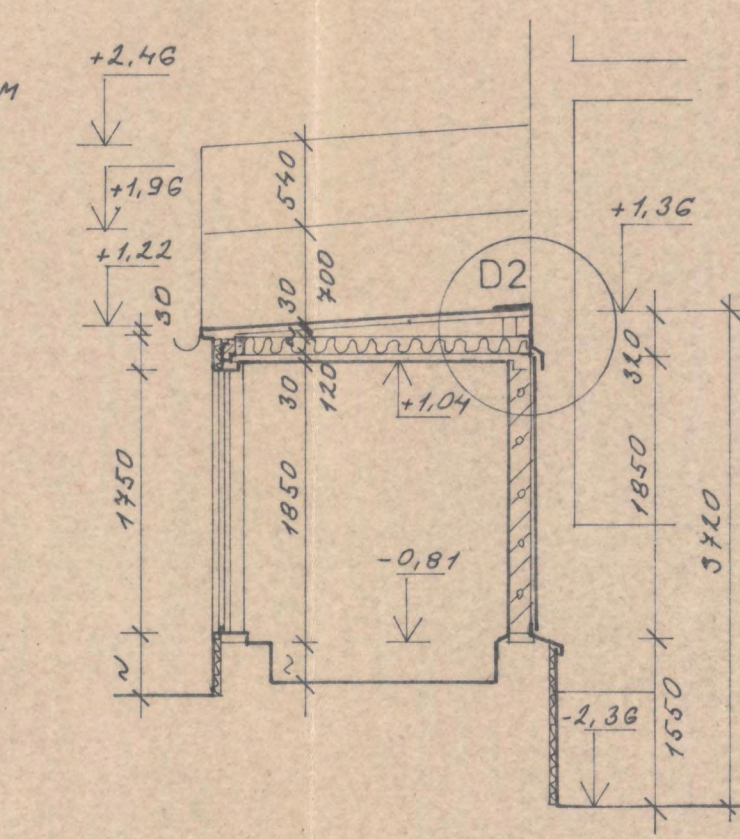
POHLED P3



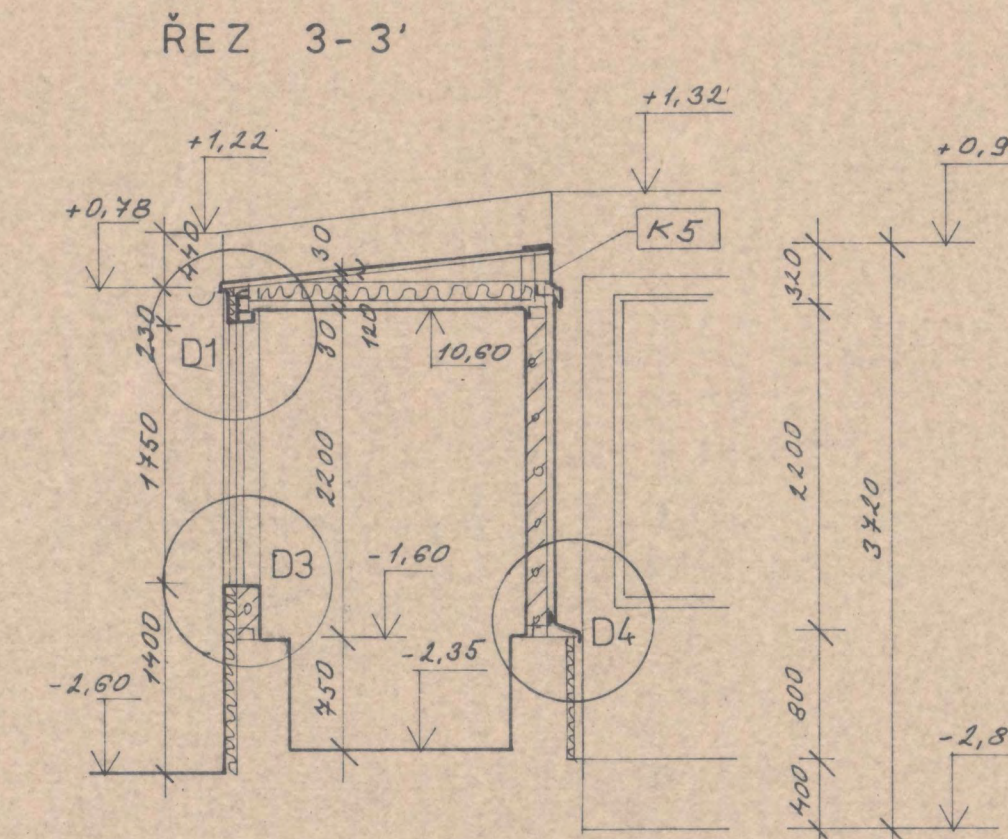
ŘEZ 1-1'



ŘEZ 2-2'



ŘEZ 3-3'



TABULKA VÝROBKŮ

- ① PLASTOVÉ OKNO 800x1950 (STAVEBNÍ OTVOR)
PEVNÉ, ZASKLENÉ DVOJSKLEM, DĚLENÉ KS 4
- ② DTTO HORNÍ ČÁST SKLÁPĚCÍ KS 4
- ③ PLASTOVÝ NADSVĚTLÍK PEVNÝ KS 1
1500 x 600 (STAV. OTVOR)
- ④ PLASTOVÉ DVOUKŘÍDOVÉ DVEŘE ASYMETRICKE
1500 x 2150 (STAV. OTVOR) KS 1
ZASKLENÉ DVOJSKLEM
- ⑤ VŠECHNY PLASTOVÉ VÝROBKY JSOU V BARVĚ BÍLÉ
MÁTERY KLEPÍŘSKÝCH VÝROBKŮ V BARVĚ HNĚDÁ
OBKLAD KERAM. DLAŽDICEMI - BARVA SVĚTLÉ HNĚDÁ
FASÁDA - BARVA BÍLÁ
- ⑥ TENECSTĚN. PROFIL [100/50/14] mm DL. 1800 mm; KS 3
CC. POZ. PL. TL. 11 mm (540; 700; 440) x 1800 x 2

LEGENDA

- ZDIVO Z POKREBETONOVÝCH TVÁRNIC
TL 150 mm (YTONG, HEBEL)
- IZOLACE Z MIN. VLNY - ROHOŽE TL. 120 mm
(ORSIL, ROTAFLEX)
- IZOLACE Z POLYSTYRENU. DESEK TL. 100, 80 mm
- P1 ZATEPLENÍ OBVODOVÝCH STĚN OBKLADEM BAYOSAN DUOTHERM
TEPELNÁ IZOLACE PĚN. POLYSTYRÉN TL. 80 mm
- P2 ZATEPLENÍ OBVODOVÝCH STĚN A OCEL. PROFILŮ
OBKLADEM BAYOSAN DUOTHERM
TEPELNÁ IZOLACE PĚN. POLYSTYRÉN TL. 100 mm (LEPENÝ
K OCEL. PROFILU DISPERZNÍM LEPIDLEM DK 59)
- P4 DTTO P2 - TEPELNÁ IZOLACE Z MIN. DESEK TL. 100 mm
- P3 OBKLAD ZATEPL. SYSTÉMU KERAM. OBKLADAČKAMI
- K1 OPLECHOVÁNÍ PARAPETŮ OKEN
- K2 OPLECHOVÁNÍ PARAPETŮ STĚN
- K3 OPLECHOVÁNÍ STŘECHY U STR. ŽLABU
- K4 OPLECHOVÁNÍ BOKŮ A STŘEŠNÍCH ODŠKOKŮ
- K5 OPLECHOVÁNÍ ATIKOVÉ ČÁSTI

POZNÁMKA

PŘED ZADÁNÍM PLAST. OKEN A DVEŘÍ VÝROBCI,
MUSÍ BÝT ZAPRŮČENY SKUTEČNÉ ROZMĚRY
(STAVEBNÍ) OKEN, A DV. OTVORŮ

ZOB. SOUHLASÍ	VÝP. COUŠ	KRESL.	KONTROL. COUŠ	skupina spol. stavitelů POZEMNÍ STAVBY USTÍ NAD LABEM úřad projekce
ING. BARTOŠ	ING. BARTOŠ	RYŠÁŘKOVÁ	ING. SCHNEPFL	
HÚ DĚČÍN				13x04
VÝSTAV. INH. ODBOR HÚ DĚČÍN				10.1997
REKONSTRUKCE A ZATEPLENÍ SPOJOVACÍHO TRAKTU MŠ KLOSTERMANOVA UL. DĚČÍN				PROJEKT 5414
PŮDORYS, POHLEDY A ŘEZY NOVÝ STAV				1:50 5414-02-3
				3